

JR水巻駅 徒歩4分 **最終2区画 申込受付中**
スマイルガーデン水巻駅南

子育てグリーン住宅支援事業
長期優良住宅 80万円補助金対象

※補助金には諸条件があります、詳細はお尋ねください

3号地

平屋『勾配天井がある家』

2LDK+フリースペース 3人~4人家族に対応

推奨プラン価格

3,394 万円 (税込)

建物価格:2,409万円 土地価格:985万円

毎月支払例

65,879円

ボーナス返済なし

※返済シュミレーション

住信SBIネット銀行/50年返済/3,390万円借入/元利均等返済
 変動金利0.63%/照明・カーテン・諸経費など別途頭金必要



イメージパース

●土地面積/152.16㎡ (46.02坪) ●建物面積/77.42㎡ (23.41坪)

CONCEPT 一日常の生活を快適に!

I-生活動線【共働き世代の家事労働を軽減】

II-洗濯物【毎日の洗濯物を楽に】

III-収納上手 **無印良品** **ピッタリ設計**

【スッキリ・上手に収納。取り出しやすさも考えました】

IV-設備【家事ラクをテーマにセレクト】

V-高品質【長期優良住宅・耐震等級3・ZEH水準】

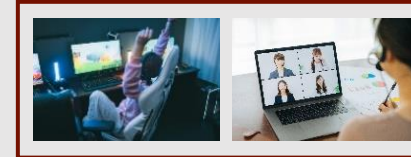


便利な生活動線



無印良品 **ピッタリ設計**

■フリーSPはゲームに仕事に使い方自由!



■ランドリースペース



住まいと家族~心地よい空間

勾配天井から自然光をたくさん取り入れます。
 ランドリースペースは「洗う・干す・しまう」がスムーズ。

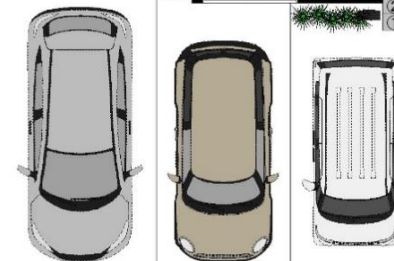


イメージパース



イメージパース

※表記外観パース・内観パースはイメージです、実際とは異なる場合がございます。
 ※掲載の家具・家電・装飾は価格に含まれておりません、予めご了承ください。



イメージパース



イメージパース



イメージパース



イメージパース



イメージパース